

VOTRE SORTIE PÉDAGOGIQUE AU ZOO DE MARTINIQUE



AU ZOO
L'ÉDUCATION EST UNE
AVENTURE!

Cliquez ici pour réserver
votre sortie scolaire

ZOO
de
Martinique
HABITATION LATOUCHE

NOS PRESTATIONS SCOLAIRES

POURQUOI CHOISIR LE ZOO POUR VOTRE SORTIE UNE JOURNÉE INOUBLIABLE

La découverte des grandes familles animalières et des espèces menacées, l'étude de leur mode de vie et de leur alimentation, ou encore l'environnement sont des thèmes que vous souhaitez aborder de manière vivante et concrète avec vos élèves ?

Au programme de votre sortie, Le zoo offre des animations quotidiennes et pédagogiques organisées par les animaliers, une découverte culturelle avec l'observation des ruines de L'Habitation Latouche. Et surtout, un rendez-vous avec la biodiversité locale et d'ailleurs qui sera l'occasion de rappeler aux enfants les enjeux de sa préservation.



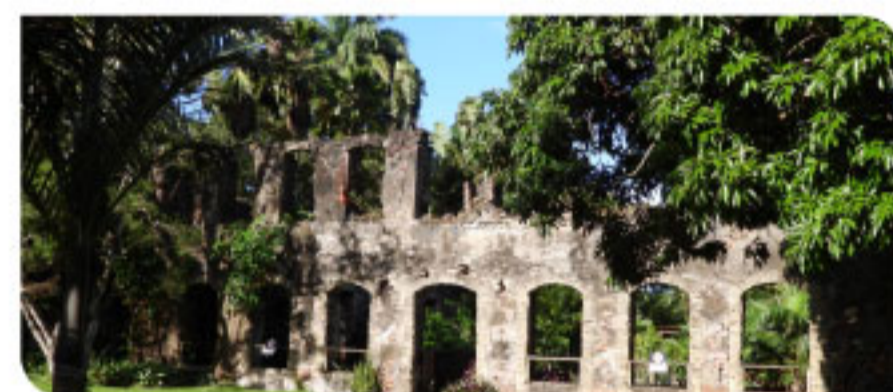
DÉCOUVRIR LA FAUNE ET LA FLORE

Véritable refuge de la faune et de la flore, au coeur de l'une des plus anciennes habitations sucrières de la Martinique, le zoo permet aux élèves de mieux connaître les enjeux de protection de la nature.



RENCONTRER NOS ANIMALIERS

Tous les jours, des moments d'échange sont organisés avec les animaliers. Un moment privilégié où vos élèves pourront poser des questions et ainsi passer de la théorie à la pratique.



S'IMPRÉGNER DE NOTRE PATRIMOINE

L'Habitation Latouche, datée de 1643, est l'occasion de rappeler aux élèves, l'histoire de la Martinique et son riche patrimoine économique : fabrique de sucre, manioc, indigo, organisation d'une habitation à travers les siècles, éruption de 1902, architecture...



TEMPS DE VISITE
1H30



PARKING BUS
OUI



CAPACITÉ D'ACCUEIL
100 PERSONNES



CARBET DÉDIÉ
ABRITÉ



REPAS TIRÉ DU SAC
OU CANTINE SCOLAIRE



DES NOUVEAUTÉS À CHAQUE VISITE !

Le zoo a le bonheur d'avoir régulièrement de nombreuses naissances.



PMR PARCOURS
FACILE



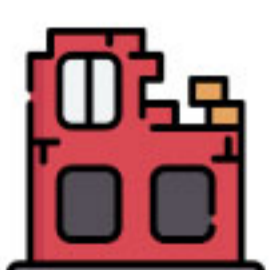
BIODIVERSITÉ BOTANIQUE
ESPACE BOTANIQUE



BIODIVERSITÉ ANIMALE
ZOO REFUGE



RENCONTRES ANIMALIERS
TOUS LES JOURS



HABITATION HISTORIQUE
PATRIMOINE CULTUREL

Réservez votre sortie scolaire

En+

JUSTE EN FACE DU ZOO

Le zoo de Martinique est situé juste en face de la magnifique plage du Carbet : une bonne idée détente après la visite !

INFORMATIONS PRATIQUES

Le zoo de Martinique est ouvert **tous les jours de 9H00 à 18H00**
Dernières entrées à **16H30**

TARIFS SCOLAIRES

valable jusqu'au 30 SEPT. 2024

	Prix TTC	Remise	Adulte Acc Gratuit
Entrée MATERNELLE	8,40 €	-30%	1 pour 6
Entrée PRIMAIRE + 6ème	9,00 €	-25%	1 pour 8
Entrée 5ème à Terminale	12,25 €	-30%	1 pour 10
Adulte supplémentaire	10,00 €		

PLANNING DES RENCONTRES AVEC LES ANIMALIERS

Ces rendez-vous sont des moments privilégiés entre le visiteur et le soigneur. Ils permettent aussi de comprendre le rôle du Zoo de Martinique et mettent en exergue les actions de protection de la faune sauvage martiniquaise.

HORS VACANCES SCOLAIRES :

Les mercredis, Samedis et Dimanches

11H45 : Jaguars

15H00 : Atèles, Flamants/Ibis ou Tamarins

PENDANT LES VACANCES SCOLAIRES :

Tous les jours :

11H45 : Jaguars

15H00 : Loriquets, racoons, Singes Atèle, Tamarins, Flamants/Ibis ou Caïmans

COMMENT RÉSERVER ?

Pour une visite du zoo avec votre classe, rendez-vous sur www.zoodemartinique.com/scolaires (ou cliquez sur le bouton ci-contre). Remplissez le formulaire à votre disposition, nous vous contacterons pour finaliser votre réservation.

Réservez votre
sortie scolaire

Ent

Nous vous accompagnons dans votre démarche de réservation.
Contactez le directeur du zoo au 05 96 52 76 08

envoyer un mail

QUELQUES THÉMATIQUES POSSIBLES

Préparez votre contenu pédagogique pour une visite ludo-éducative adaptée au zoo. Voici quelques thématiques que nous vous proposons d'aborder avec vos élèves et faites leur découvrir tous les secrets des animaux du zoo de Martinique.



D'OÙ VIENNENT-ILS ?

Quel est le rôle d'un zoo au 21ème siècle ? A quels règlements obéissent les zoos ? D'où viennent les animaux du zoo ?



ENDÉMIQUES OU PAS ?

Certains des pensionnaires du zoo sont des espèces endémiques des Petites Antilles. Présentez-leur notre faune locale (iguane, manitou, anolis...)



MAL AIMÉS SI UTILES

Profitez de notre nocturama pour leur démontrer leur rôle sur la biodiversité végétale.



OEUF OU PAS OEUF ?

Profitez de nos reptiles (serpents, tortues, Caimans) et de nos oiseaux, pour tester leurs connaissances sur ces espèces ovipares et ovovivipares.



MOEURS DE PRIMATES

Découvrez les comportements et moeurs de nos primates, leur vie sociale, leurs langages et leurs habitudes.



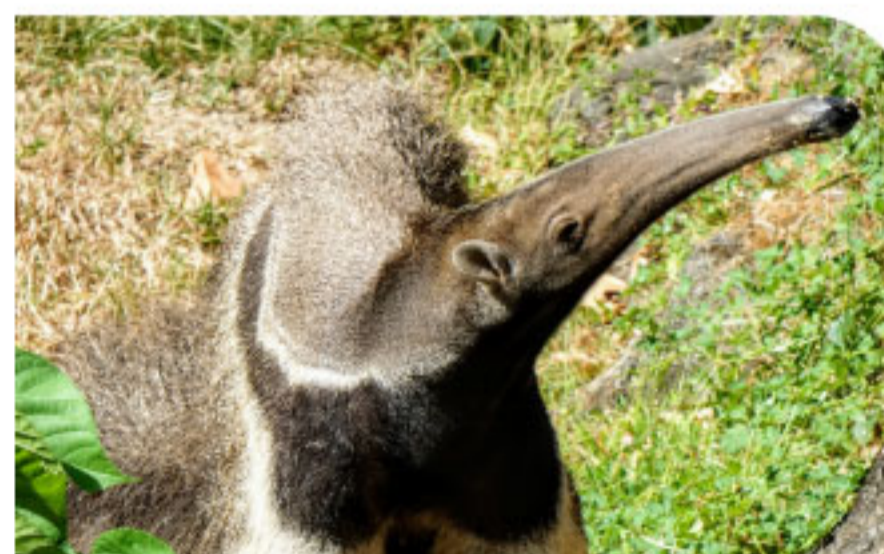
DRÔLES D'OISEAUX

Pour tout savoir des Perroquets, conures, loriquets, communs ou en voie de disparition...



TOUTE UNE HISTOIRE

Racontez-leur notre histoire en découvrant les vestiges de l'ancienne Habitation Latouche, survivante de l'éruption de 1902.



RÉGIMES ALIMENTAIRES

A l'aide des panneaux didactiques à chaque enclos, ils découvrent certains régimes alimentaires très spéciaux...



FÉLINS D'AMÉRIQUE

Nos fascinants carnivores vont les rendre admiratifs et curieux. Probablement le must de votre sortie pédagogique !

En+

RENCONTRES AVEC NOS ANIMALIERS

Profitez des rencontres avec nos soigneurs et animaliers pour faire participer votre classe à ces moments privilégiés où ils pourront poser leurs questions. (voir le planning)

Réservez votre
sortie scolaire

QUELQUES ATELIERS LUDO ÉDUCATIFS

Voici quelques idées de jeux ludo-éducatifs que vous pouvez aborder avec les enfants et qui trouveront de précieux indices sur les panneaux décrivant les espèces présentes au zoo.

CYCLE 1

PLUMES, POILS OU ÉCAILLES ?

Proposez aux enfants d'identifier 3 espèces du zoo ayant chacune l'une de ces caractéristiques. Puis demandez-leur à quoi leur servent ces atouts.

CYCLE 1

CYCLE 2

LA LOCOMOTION

Primates, oiseaux, serpents... chaque espèce a des caractéristiques morphologiques étonnantes qui leur permettent de bouger et de se déplacer différemment.

CYCLE 3

CLASSIFICATION DES ESPÈCES

Mammifères, reptiles, insectes ou coléoptères, testez leurs connaissances sur la classification des espèces. De précieux indices se trouvent sur nos panneaux didactiques...

CYCLE 1

CYCLE 2

CYCLE 3

RECONNAÎTRE LES JAGUARS

Ce grand prédateur est autant admiré que craint par les enfants... Apprenez à les différencier des espèces africaines, savoir pourquoi l'un d'eux a le pelage noir... etc

CYCLE 1

QUI MANGE QUOI ?

Mais que mangent les animaux du zoo ? Cet atelier permettra à vos élèves d'observer nos animaux pour découvrir les notions de chaîne alimentaire et de régime alimentaire

CYCLE 1

CYCLE 2

CYCLE 3

HISTOIRE DE LA VIE

Comment différencier les mâles des femelles ? Les petits grandissent-ils dans un oeuf ou dans le ventre de leur mère ?

CYCLE 2

CYCLE 3

MONTRE MOI TES DENTS

Comment connaître le régime alimentaire d'un animal ? Est-il une proie ? Un prédateur ? L'observation de son crâne et de ses dents peut vous donner des indices !

CYCLE 2

CYCLE 3

DANS TOUS LES SENS

Mettez les sens de vos élèves à l'épreuve pour qu'ils découvrent de manière ludique comment les animaux utilisent leurs vue, ouïe, odorat et toucher

CYCLE 2

CYCLE 3

LA BIODIVERSITÉ

Découvrez de manière vivante et ludique les notions de biodiversité, de protection des écosystèmes et d'empreinte écologique.

ZOO FLÉCHÉ

En équipe, les enfants partiront à la découverte du parc pour observer les animaux et leurs panneaux pédagogiques afin d'obtenir de précieuses informations. La grille de jeu se trouve en annexe de ce dossier.

Bon amusement !



Réservez votre
sortie scolaire

Ent

LE ZOO SOUTIENT SOS FAUNE SAUVAGE

Le zoo soutient le centre de soins SOS Faune Sauvage Antilles-Guyane

En savoir plus

COMMODITÉS FACILITIES

- Toilettes Restrooms
- Parking
- Accueil Reception

LES OISEAUX BIRDS

- Loriquet Lorikeet
- Ibis rouge Scarlet ibis
- Perroquet Ara Ara parrots
- Flamants Flamingos
- Vautour Urubu Black vulture

- Grue Black crowned crane
- Cacatoes Cockatoo
- Paon Peafowl
- Amazone Amazon

LES MAMMIFÈRES MAMMALS

- Singe capucin Capuchin monkey
- Singe Vervet Green Monkey
- Raton laveur Raccoon
- Jaguar Jaguar
- Puma Cougar
- Singe saimiri Squirrel monkey
- Singe Atèle Spider monkey
- Singe tamarin à mains rouges Golden-handed tamarin
- Kinkajou Kinkajou
- Grand fourmilier Giant anteater
- Capybara Capybara
- Coati Coati
- Chauve-souris Bats
- Manicou Common opossum
- Mongoose Mongoose
- Singe tamarin empereur Emperor tamarin
- Paresseux (Unau) Two-toed sloth

- Iguanes Iguanas
- Caimans nains Dwarfes caimans
- Tortues sillonnées et charbonnières Spurred and Red-footed tortoises
- Tortue de Floride Florida turtle
- Caiman à lunettes Spectacled caiman
- Tortue étoilée Radiated tortoise
- Serpents Snakes
- Podocnémides Podocnemidae tortoise

LES INSECTES INSECTS

- Serre aux papillons Butterfly house

LES REPTILES REPTILES

- Iguanes Iguanas
- Caimans nains Dwarfes caimans
- Tortues sillonnées et charbonnières Spurred and Red-footed tortoises
- Tortue de Floride Florida turtle
- Caiman à lunettes Spectacled caiman
- Tortue étoilée Radiated tortoise
- Serpents Snakes
- Podocnémides Podocnemidae tortoise

POINTS CLÉS KEY POINTS

- Site historique Historical relics
- Exposition Piraterie Pirates exhibition
- Boutique Souvenir shop



LÉGENDE CAPTION

- Sens de visite Way to go
- Tracé du parcours Pathway
- Pontons de bois Wooden pontoons

PLAN DE VISITE DU ZOO ZOO MAP

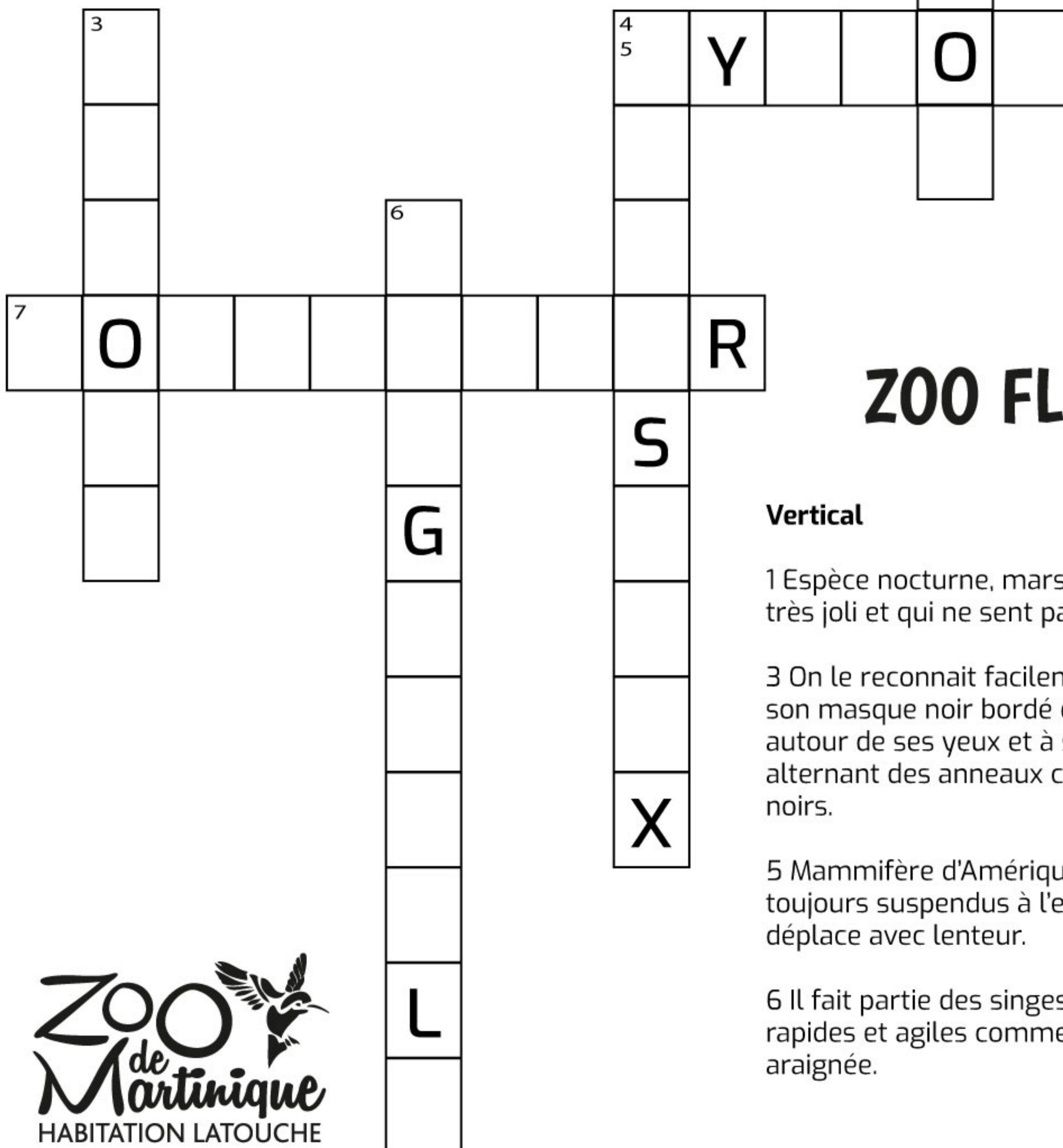


Horizontal

2 Mammifère qui appartient à la famille de félidés, vivant en Amérique peut être désigné sous le terme de «Cougar».

4 Reptile ayant, une couleur assez rare dû à son albinisme. Il mesure environ 120 cm en moyenne.

7 Il possède un long et fin museau avec une grande queue touffue. Parfois, confondues avec des ours à cause de leur fourrure et de leurs griffes.



ZOO FLÉCHÉ

Vertical

1 Espèce nocturne, marsupial pas très joli et qui ne sent pas très bon...

3 On le reconnaît facilement grâce à son masque noir bordé de blanc autour de ses yeux et à sa queue alternant des anneaux clairs et noirs.

5 Mammifère d'Amérique du Sud, toujours suspendus à l'envers et se déplace avec lenteur.

6 Il fait partie des singes les plus rapides et agiles comme une araignée.

ZOO de Martinique

HABITATION LATOUCHE

+10 ^{ans} d'engagement
au service de
la Biodiversité

ANSE LATOUCHE - 97221 LE CARBET
www.zoodemartinique.com
05 96 52 76 08
contact@zoodemartinique.com



LE ZOO SOUTIENT

